

## MV-CA060-11GM

### 600 万像素 1/1.8" CMOS 千兆以太网工业面阵相机

MV-CA060-11GM 基础型面阵相机, 使用 Sony 的 IMX178 芯片, 噪点低, 图像质量优异。通过千兆以太网接口实时传输非压缩图像, 最高帧率可达 17 fps。



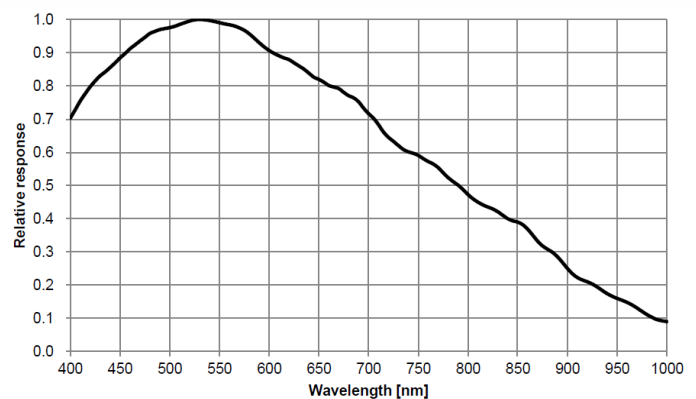
GEN*i*CAM

GigE VISION

### 功能特性:

- 支持 Global Reset 模式, 可配合光源取得运动环境下无拖影的图像
- 支持自动或手动调节增益、曝光时间、LUT、Gamma 校正等
- 千兆网接口, 无中继情况下, 最大传输距离可到 100m
- 兼容 GigE Vision 协议 V2.0 及 GenICam 标准, 无缝链接第三方软件

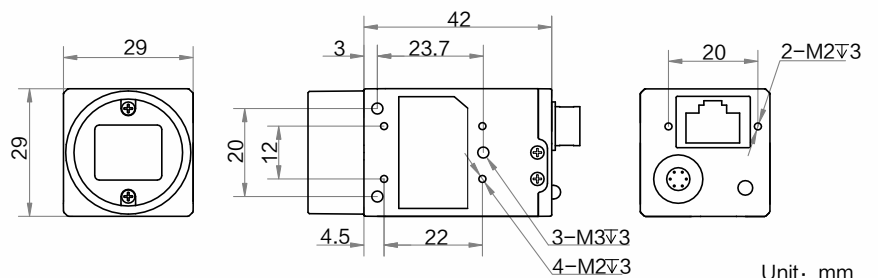
### Sensor 响应曲线:



### 应用行业:

电子半导体、工厂自动化、物流读码、医药包装等

### 外形尺寸:



Unit: mm

### 订货型号:

MV-CA060-11GM



## 技术参数

型号	MV-CA060-11GM
参数	600 万像素 1/1.8" CMOS 千兆以太网工业面阵相机
<b>性能</b>	
传感器类型	CMOS, 卷帘快门
传感器型号	Sony IMX178
像元尺寸	2.4 $\mu\text{m}$ $\times$ 2.4 $\mu\text{m}$
靶面尺寸	1/1.8"
分辨率	3072 $\times$ 2048
最大帧率	17 fps @3072 $\times$ 2048
动态范围	71.3 dB
信噪比	41.3 dB
增益	0 dB ~ 20 dB
曝光时间	27 $\mu\text{s}$ ~ 2.5 sec
快门模式	支持自动曝光、手动曝光、一键曝光模式及 Global Reset 功能
黑白/彩色	黑白
像素格式	Mono 8/10/10p/12/12p
Binning	支持 1 $\times$ 1, 2 $\times$ 2
下采样	不支持
镜像	支持水平镜像、垂直镜像
缓存容量	128 MB
<b>电气特性</b>	
数据接口	Gigabit Ethernet (1000 Mbit/s) 兼容 Fast Ethernet (100 Mbit/s)
数字 I/O	6-pin Hirose 接头提供供电和 I/O: 1 路光耦隔离输入(Line0), 1 路光耦隔离输出 (Line1), 1 路双向可配置非隔离 I/O (Line2)
供电	12 VDC, 支持 PoE 供电
典型功耗	< 2.5 W@12 VDC
<b>结构</b>	
镜头接口	C-Mount
外形尺寸	29 mm $\times$ 29 mm $\times$ 42 mm
重量	约 68 g
IP 防护等级	IP30 (正确安装镜头以及线缆的情况下)
温度	工作温度 0 ~ 50 $^{\circ}\text{C}$ , 储藏温度 -30 ~ 70 $^{\circ}\text{C}$
湿度	20% ~ 80%RH 无冷凝
<b>一般规范</b>	
软件	MVS 或第三方支持 GigE Vision 协议软件
操作系统	Windows XP/7/10 32/64bits, Linux 32/64bits 以及 MacOS 64bits
协议/标准	GigE Vision V2.0, GenICam
认证	CE, FCC, RoHS, KC