

MV-CE200-11GM

2000 万像素 1” CMOS 千兆以太网工业面阵相机

MV-CE200-11GM 经济型面阵相机，采用 Sony 的 IMX183 CMOS 芯片，噪点低，分辨率高，图像优异，性价比高。通过千兆以太网接口，实时传输非压缩图像，最高帧率可达 6 fps。



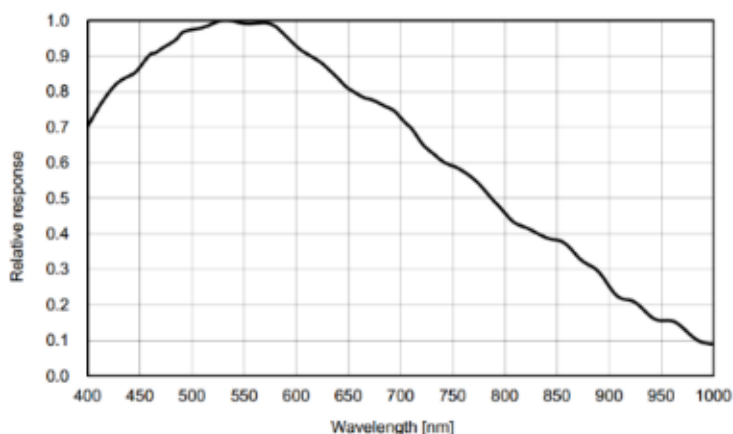
GEN*i*CAM

GigE
VISION

功能特性：

- 支持自动或手动调节增益、曝光时间、LUT、Gamma 校正等
- 128MB 缓存，可缓存多张图片，用于 Burst 模式下的数据传输或图像重传
- 千兆以太网接口，无中继情况下，最大传输距离可到 100m
- 兼容 GigE Vision V2.0 协议及 GenIcam 标准，无缝链接第三方软件

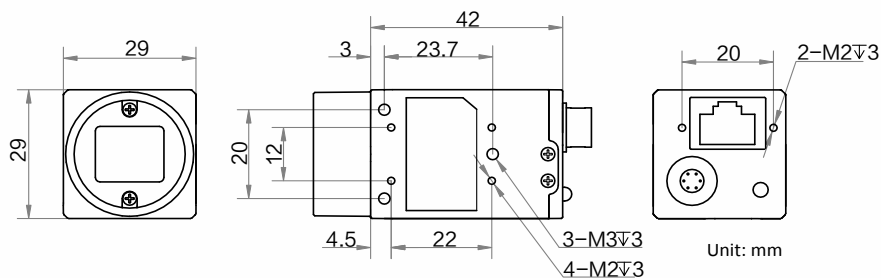
Sensor 响应曲线：



应用行业：

电子半导体、工厂自动化、物流读码、医药包装等

外形尺寸：



订货型号：

MV-CE200-11GM



技术参数

型号	MV-CE200-11GM
参数	2000 万像素 1" CMOS 千兆以太网工业面阵相机
性能	
传感器类型	CMOS, 卷帘快门
传感器型号	Sony IMX183
像元尺寸	2.4 μm \times 2.4 μm
靶面尺寸	1"
分辨率	5472 \times 3648
最大帧率	5.9 fps @5472 \times 3648
动态范围	65.5 dB
信噪比	41.5 dB
增益	0 dB ~ 20 dB
曝光时间	46 μs ~ 2 sec
快门模式	支持自动曝光、手动曝光、一键曝光模式及 Global Reset 功能
黑白/彩色	黑白
像素格式	Mono 8/10/10p/12/12p
Binning	支持1 \times 1, 1 \times 2, 1 \times 4, 2 \times 1, 2 \times 2, 2 \times 4, 4 \times 1, 4 \times 2, 4 \times 4
下采样	不支持
镜像	支持水平镜像
缓存容量	128 MB
电气特性	
数据接口	Gigabit Ethernet (1000Mbit/s) 兼容 Fast Ethernet (100Mbit/s)
数字 I/O	6-pin Hirose接头提供供电和I/O: 1路光耦隔离输入(Line0), 1路光耦隔离输出 (Line1), 1路双向可配置非隔离I/O (Line2)
供电	电压范围 9~24 VDC, 支持 PoE 供电
典型功耗	< 2.9 W@12 VDC
结构	
镜头接口	C-Mount
外形尺寸	29 mm \times 29 mm \times 42 mm
重量	约 68 g
IP 防护等级	IP30 (正确安装镜头以及线缆的情况下)
温度	工作温度 0 ~ 50 $^{\circ}\text{C}$, 储藏温度-30 ~ 70 $^{\circ}\text{C}$
湿度	20% ~ 80%RH 无冷凝
一般规范	
软件	MVS 或第三方支持 GigE Vision 协议软件
操作系统	Windows XP/7/10 32/64bits, Linux 32/64bits 以及 MacOS 64bits
协议/标准	GigE Vision V2.0, GenICam
认证	CE, FCC, RoHS, KC